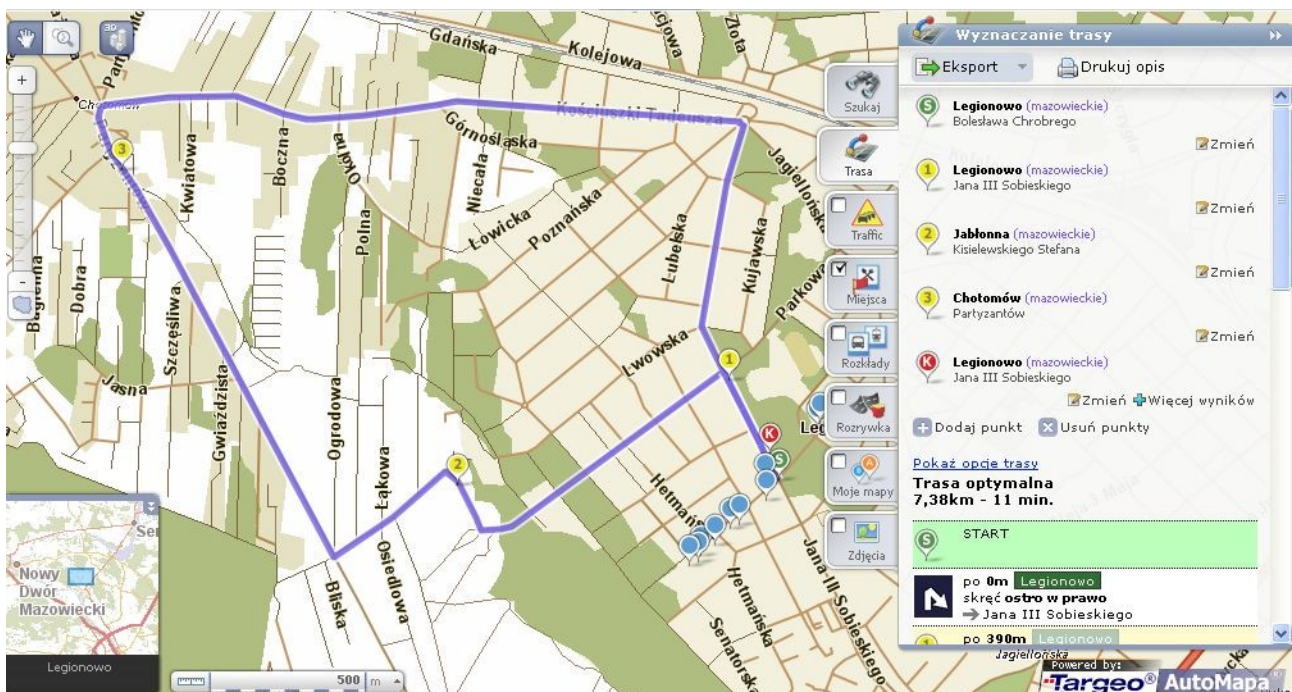


# Propozycje tras rowerowych od mieszkańców (do 10 km)

## 1. Legionowo – Chotomów w godzinę

- Start: Arena Legionowo w kierunku ul. Sobieskiego
- w lewo w ul. Parkową
- w prawo w ul. Kisielewskiego do ul. Chotomowskiej
- ul. Chotomowską – do Chotomowa
- w prawo w ul. Piusa do ronda Kościuszki.
- na rondzie – w ul. Krakowską do Sobieskiego.
- Meta: Arena Legionowo



Autor: Michał Machnacki

## 2. Wycieczka nad Wisłę

- Start: Legionowo ul. Sobieskiego
- w prawo w ul. Warszawską do ul. Polankowej
- ul. Polankową do końca i w lewo w ul. Kwiatową
- w prawo w ul. Zakopiańską i jesteśmy w lesie
- w kierunku Jabłonna jedziemy ul. Obrębową i ul. Szkolną do drogi wzdłuż obwodnicy
- przy Osiedlu Przylesie przechodzimy na drugą stronę obwodnicy
- ul. Szkolną do ul. Modlińskiej

⤴ Meta: Wał wiślany

Autor: Adam Morawski

### 3. Arena Legionowo – Park Młociński

- ⤴ Start: Arena Legionowo w kierunku ul. Sobieskiego
- ⤴ ul. Sobieskiego do ul. Warszawskiej / Zegrzyńskiej
- ⤴ przez park w Pałacu w Jabłonnie do wału wiślanego przy ul. Odkrytej
- ⤴ sezonową bezpłatną przeprawą promową na Wiśle do Parku Młocińskiego
- ⤴ Meta: polana w Parku Młocińskim

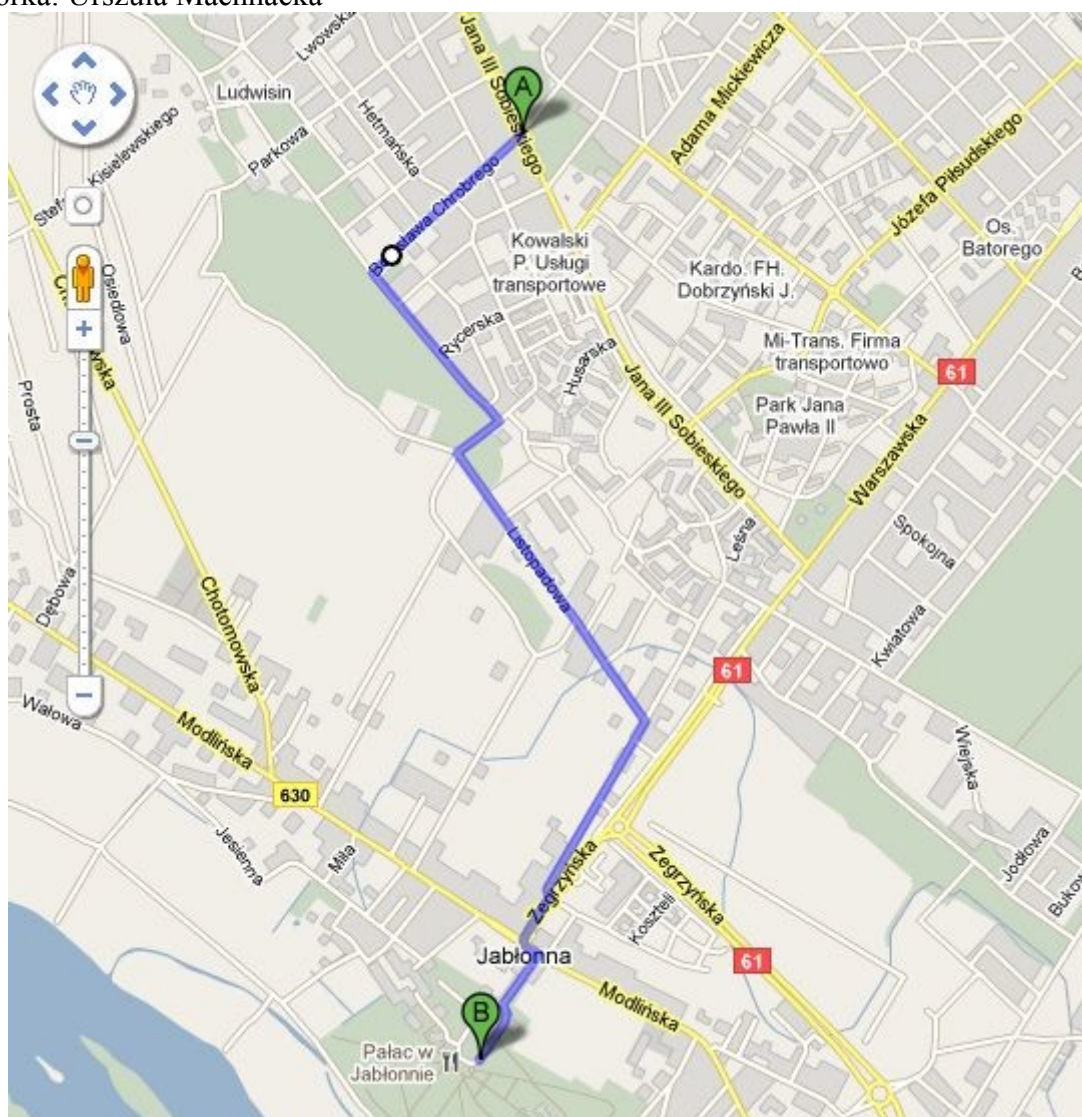


Autor: Marek Bieńkowski

### 4. Legionowo – Pałac w Jabłonnie

- ⤴ Start: Arena Legionowo w kierunku ul. Sobieskiego
- ⤴ prosto ul. Chrobrego do ul. Prymasowskiej
- ⤴ w lewo w ul. Listopadową
- ⤴ w prawo w ul. Zegrzyńską w kierunku Jabłonna
- ⤴ Meta: Pałac w Jabłonnie

Autorka: Urszula Machnacka



### 5. Szlak wzdłuż kościołów Legionowskich

- ⤴ Start: Arena Legionowo
- ⤴ prosto ul. Sobieskiego w kierunku ul. Piłsudskiego
- ⤴ w prawo w ul. Piłsudskiego i prosto do kościoła pw. Najświętszego Ciała i Krwi Chrystusa

- ⤴ ul. Piłsudskiego w kierunku stacji kolejowej PKP, gdzie po prawej stronie jest Kościół Garnizonowy pw. Św. Józefa Oblubieńca Najświętszej Marii Panny
- ⤴ w prawo ul. Kościuszki pod wiaduktem dojeżdżamy do przejazdu kolejowego, przekraczamy tory i jedziemy dalej ścieżką rowerową wzdłuż ul. Polnej
- ⤴ w lewo w ul. Słoneczną do ul. Wąskiej i w prawo do ul. Stróżańskiej
- ⤴ prosto ul. Stróżańską do ul. Orłat Lwowskich, dojeżdżamy Kościoła pw. Matki Bożej Fatimskiej
- ⤴ ul. Długą do ul. Warszawskiej i prosto w kierunku os. Piaski
- ⤴ Al. Sybiraków do ul. Piaskowej, kierujemy się do przejazdu kolejowego i po przejechaniu go jadąc Al. Legionów dojeżdżamy do cmentarza
- ⤴ skręcamy w ul. Wyszynskiego do kościoła pw. Miłosierdzia Bożego
- ⤴ ul. Wyszynskiego do przejazdu kolejowego, po przekroczeniu jedziemy ul. Parkową
- ⤴ na rondzie w lewo w ul. Jagiellońską i ścieżką rowerową w kierunku centrum dojeżdżamy do kościoła pw. Świętego Ducha
- ⤴ powrót ul. Jagiellońską do ul. Chrobrego i w lewo
- ⤴ Meta: Arena Legionowo

Autor: Andrzej Świątkowski i portal promujący sport w Legionowie na Facebooku „Artur Planeta Sportu”

## 6. Leśną Ścieżką do zdrowia

- ⤴ Start: Arena Legionowo w kierunku ul. Parkowej
- ⤴ ul. Parkowa w prawo w ul. Jagiellońską w stronę Legionowo Przystanek
- ⤴ na rondzie Centkiewiczów prosto ul. Parkową do ul. Kościuszki
- ⤴ w lewo, jedziemy wzdłuż linii kolejowej
- ⤴ na rondzie Piłsudskiego w prawo, przepławiamy się przejściem podziemnym przez tory
- ⤴ prosto Al. Róż w kierunku lasu
- ⤴ mijamy os. Młodych i wjeżdżamy w prawo do lasu
- ⤴ w połowie lasu skręcamy w prawo przy starym nasypie kolejowym, jedziemy przez las drogą szutrową w kierunku Legionowo Łajski
- ⤴ przecinamy ul. Sikorskiego
- ⤴ dojeżdżamy do ul. Jana Pawła II i ścieżką wracamy się w kierunku Legionowa
- ⤴ jadąc wzdłuż torów ul. Kolejową dojedziemy do przejścia kolejowego w pobliżu ul. Szczygła przy „Małpim Gaju”, gdzie znajduje się piękny przedwojenny dworek o ciekawej zabudowie, skręcamy w lewo do przejścia przez tory
- ⤴ prosto ul. Krasieńskiego do ul. Jagiellońskiej
- ⤴ skręcamy w ścieżkę rowerową w lewo w kierunku centrum Legionowa

- ♣ prosto aż do ul Sowińskiego, na skrzyżowaniu w prawo do ul. Chrobrego
- ♣ Meta: Arena Legionowo

Autor: Andrzej Świątkowski i portal promujący sport w Legionowie na Facebooku „Artur Planeta Sportu”